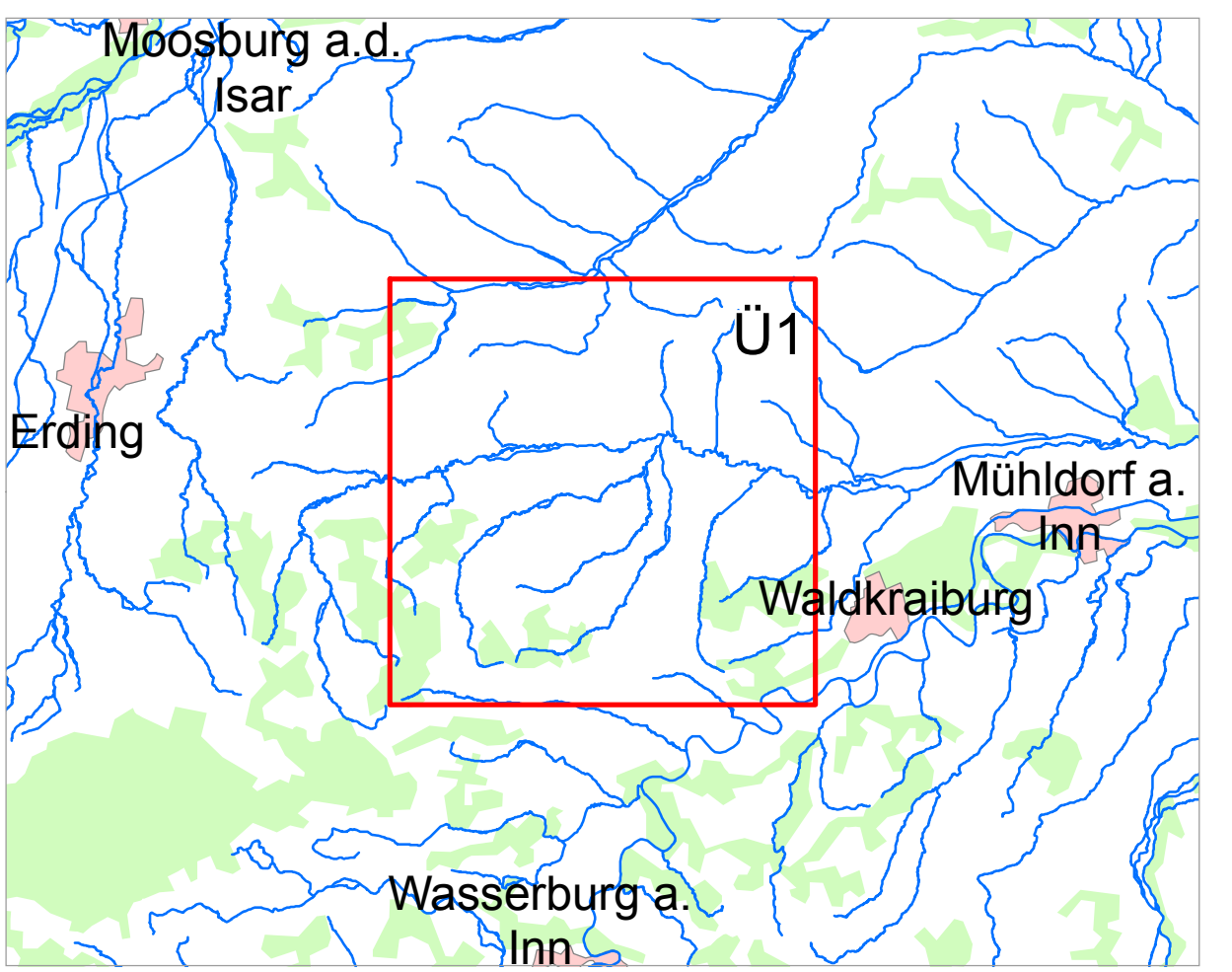


- Legende**
- Landkreis
 - Gemeinde
 - Blattsnitte
 - ermitteltes Überschwemmungsgebiet



<small>Quellen: Geobasisdaten: © Landesamt für Vermessung und Geoinformation Bayern; Geofachdaten: Wasserwirtschaftsamt München</small>		
<small>Vorhaben: Landkreis: Gemeinde:</small>	<small>Gew II, Goldach (Isen) Fluss-km 6,4 - 14,4 Ermittlung des Überschwemmungsgebiets Erding Dorfen: Sankt Wolfgang</small>	<small>Anlage: Plan-Nr.:</small>
<small>Maßstab: 1 : 25 000</small>	<small>Übersichtskarte</small>	<small>Ausgabe vom: 28.09.2017 Ersatz für: Ursprung:</small>
<small>Wasserwirtschaftsamt München</small>		<small>Datum, Name 28.09.17, Horst gezeichnet 02.10.17, Belau geprüft</small>
<small>Entwurfverfasser Datum 02.10.2017</small>		<small>M. Pan Unterschrift</small>