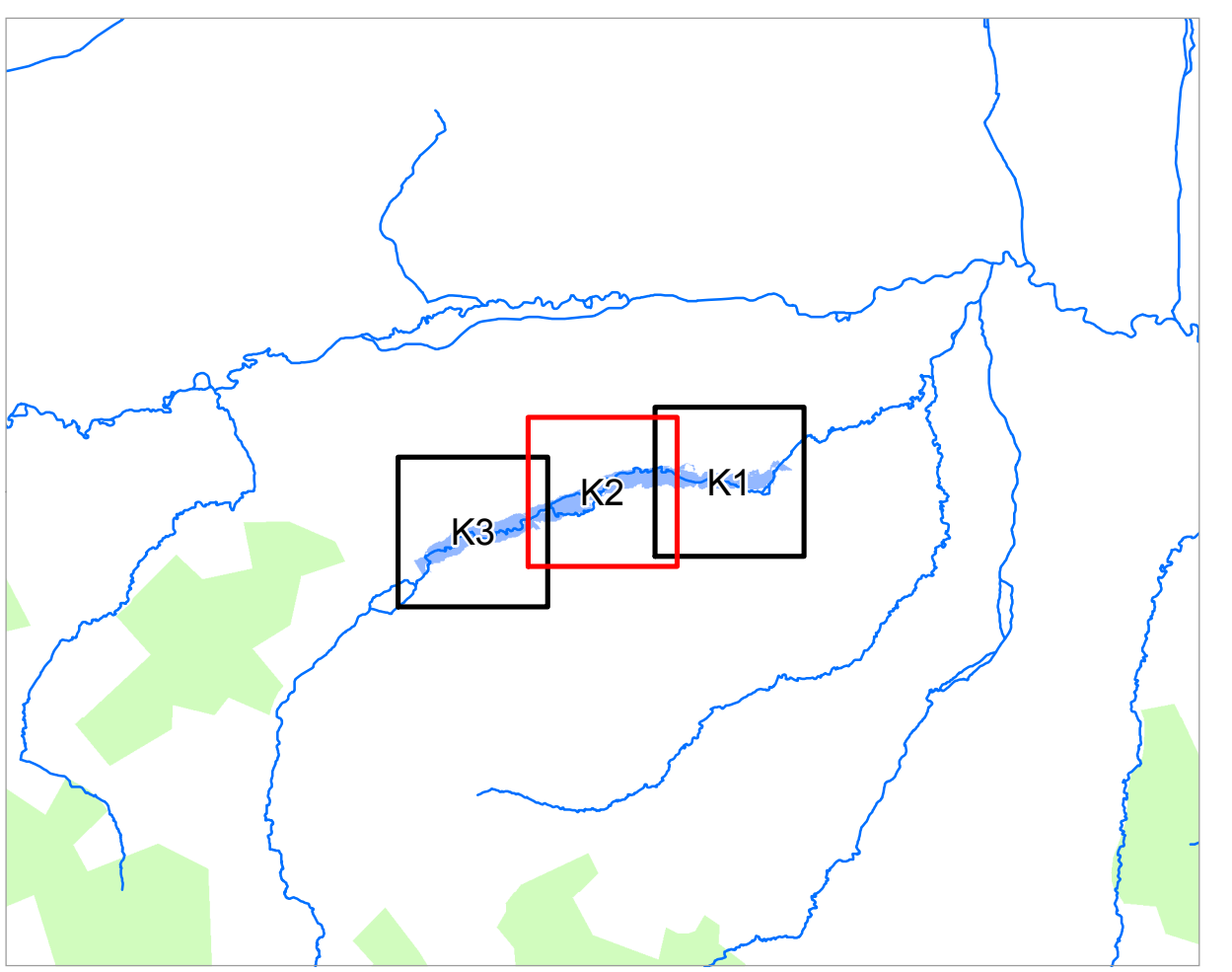


- ### Legende
- Gewässer
 - festgesetztes Überschwemmungsgebiet
 - Grenze ermitteltes Überschwemmungsgebiet
 - ermitteltes Überschwemmungsgebiet
 - Gemeinde
 - Landkreis
 - Flusskilometerstein
 - 174,4 Wasserspiegel des ermittelten Überschwemmungsgebiets in m ü. NN
 - Flurstück
 - Gebäude
 - betroffenes Gebäude



Quellen:
 Geobasisdaten: © Landesamt für Vermessung und Geoinformation Bayern;
 Geofachdaten: Wasserwirtschaftsamt München

Vorhaben: Gew II, Goldach (Isen) Fluss-km 6,4 - 14,4 Festsetzung des Überschwemmungsgebiets	Anlage: 2
Vorhabensträger: Wasserwirtschaftsamt München	Plan-Nr.: K2
Landkreis: Erding	
Gemeinde: Dorfen	
Maßstab: 1 : 2 500	Ausgabe vom: 28.09.2017
Detailkarte	Ersatz für: Ursp.:

Wasserwirtschaftsamt München

Entwurfverfasser: <i>M. Pen</i>	Datum, Name: 28.09.17, Hürlen
Datum 02.10.2017	entworfen gezeichnet: 28.09.17, Hürlen
	geprüft: 02.10.17, Belau