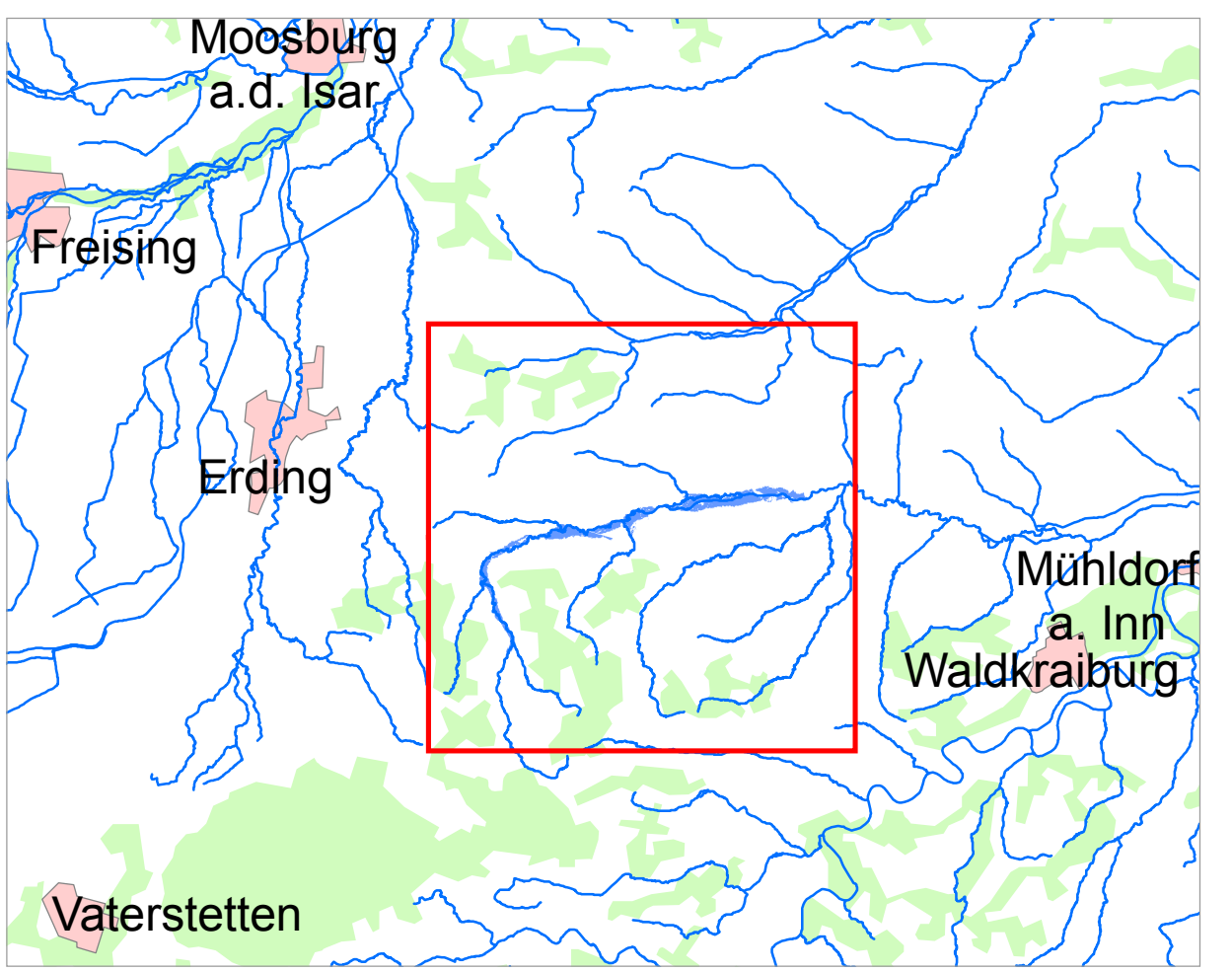


Legende

- Landkreis
- Gemeinde
- Blattsnitte
- ermitteltes Überschwemmungsgebiet



N

0 500 1.000 2.000

Quellen: Geobasisdaten: © Landesamt für Vermessung und Geoinformation Bayern; Geofachdaten: Wasserwirtschaftsamt München

Vorhaben: Gew II und III, Isen und Lappach Fluss-km 43,6 - 73,7 bzw. 0 - 1,2 Festsetzung des Überschwemmungsgebiets

Vorhabensträger: Landratsamt Erding

Landkreis: Erding

Gemeinde: Markt Isen, Gemeinde Lengdorf, Stadt Dorfen

Anlage: 2

Plan-Nr.: **Ü1**

Maßstab: 1 : 25 000

Übersichtskarte

Ausgabe vom: 04.03.2015

Ersatz für: Ursprung:

Wasserwirtschaftsamt München

Entwurfverfasser: *[Signature]* Datum: 04.03.2015

entworfen gezeichnet: 4.3.15, Friedl

geprüft: 4.3.15, Friedl

Unterschrift